

お支払いの注意点

- ご利用月の翌月中旬頃に、請求書を郵送いたします
- 入院費とは別のお支払いです
※病院窓口でのお支払いはできませんのでご注意ください
- 当社より、SMSにて支払い期日に関する案内を送信いたします
※携帯番号の登録がある方に限ります
- 一定期間が過ぎてお支払いがない場合には、法律事務所へ債権回収を委託します
その際には法律事務所より請求書が送付されますのでご了承ください
- 請求計算方法：日額単価 × 契約日数 + 消費税 = 請求金額
※消費税法より請求合計額に対して消費税計算を行っているため、リーフレット等に記載されている税込金額と請求金額に若干の相違が生じる場合がございます
あらかじめご了承ください

お問合せ窓口



ワタキューセイモア株式会社

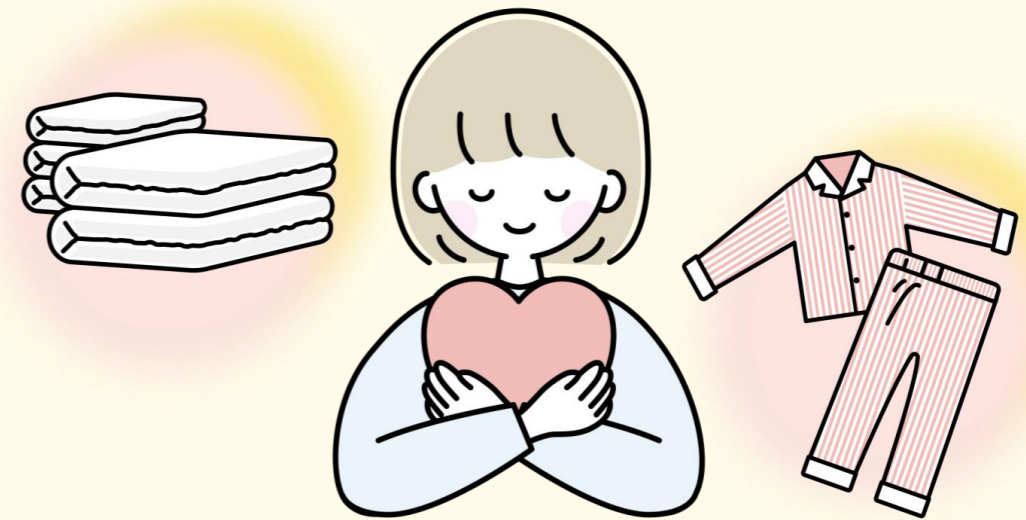
0120-102-606 セットレンタル係

受付時間 9:00~17:00 (土・日・祝日を除く)

※お問い合わせの際は、「虹と海のホテルでの利用」とお伝えください。

虹と海のホテルへご入院の皆さまへ

入院セットのご案内



入院セットとは？

入院生活に必要な 衣類・タオル類・日用品 を 日額定額制のレンタル でご利用いただけるサービスです。

- ✓ 急な衣類のお着換えや日用品についてもご安心ください。
- ✓ 入院準備や買い足しのお手間を軽減します。
- ✓ 衣類・タオル類はすべて洗濯付き。



ワタキューセイモア株式会社

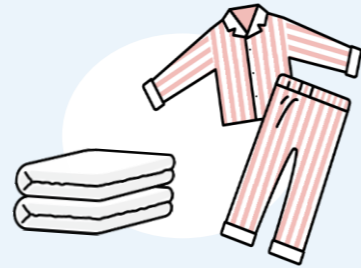
あんしんセット 日額 360円^{+税} (税込396円)

衣類

- ゆかた・トレーナ・介護つなぎ
- 肌着 ● 靴下

タオル類

- バスタオル ● フェイスタオル



日用品

- ティッシュ
- 歯ブラシ
- 歯磨き粉
- ディスポエプロン
- T字カミソリ
- 義歯洗浄剤
- 口腔ケアスポンジ
- 洗口液
- ボディソープ
- リンスインシャンプー



※ 使用目安・・・衣類・バスタオル：週2～3枚、フェイスタオル：週7枚

※ 素材情報

- ゆかた：ポリエステル99%・静電紡糸1%
- トレーナー：ポリエステル95%・綿5%
- 介護つなぎ：ポリエステル65%・綿35%
- タオル・肌着：綿100%
- くつ下：綿65%・アクリル20%・ポリエステル15%

※ イラストはイメージのため実際の商品と異なる場合がございます

※ お支払方法、お問合せにつきましては、裏面をご覧ください

ご利用上の注意点

- 開始日から終了日までの全日数分の料金が発生いたします
- 配布の有無や使用枚数に関わらず、日額定額制です
- 退院日も請求に含まれます
- ご利用を中止される場合は「変更・解約届」の提出をお願いします
- ご利用者様の病状に合わせて、看護師の判断でプランを選定・変更する場合がございますのでご了承ください

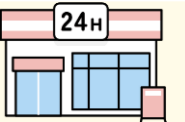
お申込み方法

ご希望のセットをお選びいただき、入院案内時にお渡しする「入院セット 利用申込確認書」にご記入のうえ、各病棟へお越しく下さい。

料金のお支払方法

ワタキューセイモア株式会社より払込票を郵送いたします

▶ コンビニエンスストアでお支払いの場合



→ 払込票に記載のお近くのコンビニエンスストアへ払込票をご持参ください

▶ スマートフォンでのお支払いの場合



→ 利用する電子決済サービスアプリにて払込票に記載のバーコードを読み取り決済を行ってください

▶ 口座振替でのお支払いの場合



→ 毎月27日にご指定口座よりお引き落としいたします